



SWISS PHILANTHROPY

Foundation

Création et administration de fonds philanthropiques

Wie spendet man aus oder über die Schweiz?

Die WHO Foundation ist nun der wichtigste Spendensammelpartner für den COVID-19 Solidarity Response Fund, Swiss Philanthropy Foundation ist jedoch weiterhin berechtigt, Spenden zu erhalten. Wenn Sie über Swiss Philanthropy Foundation spenden möchten, können Sie eine Überweisung mit der folgenden Bankverbindung tätigen

Für Spenden in Schweizer Franken (CHF) :

Kontoinhaber : Swiss Philanthropy Foundation, Place de Cornavin 2, CH-1201 Geneva

Kontoname : Covid-19 Fund

IBAN : CH56 0024 0240 9261 81ES B

Bank : UBS Suisse AG, rue des Noirettes 35, CH-1227 Carouge

Swift/BIC : UBSWCHZH80A

Für Spenden in Euro (EUR) :

Kontoinhaber: Swiss Philanthropy Foundation, Place de Cornavin 2, CH-1201 Geneva

Kontoname : Covid-19 Fund

IBAN : CH44 0024 0240 9261 81EW L

Bank : UBS Suisse AG, rue des Noirettes 35, CH-1227 Carouge

Swift/BIC : UBSWCHZH80A

Für Spenden in US-Dollars (USD) :

Kontoinhaber : Swiss Philanthropy Foundation, Place de Cornavin 2, CH-1201 Geneva

Kontoname : Covid-19 Fund

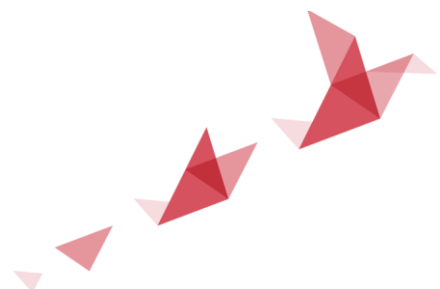
IBAN : CH33 0024 0240 9261 81EZ G

Bank : UBS Suisse AG, rue des Noirettes 35, CH-1227 Carouge

Swift/BIC : UBSWCHZH80A

Swiss Philanthropy Foundation ist eine steuerbefreite Schweizer Körperschaft und Spenden sind innerhalb der vom Schweizer Gesetz vorgesehenen Grenzen für Schweizer Einwohner steuerlich abzugsfähig.

Um ihre Verwaltungskosten zu decken, zieht Swiss Philanthropy Foundation einen degressiven Beitrag auf den kumulierten Spendeneingängen ab: 4% bis zu CHF 5 Millionen, dann 2% bis zu CHF 10 Millionen, danach 1%.





SWISS PHILANTHROPY

Foundation

Création et administration de fonds philanthropiques

Beschränkungen

Spenden von Regierungen und deren Behörden sowie Spenden von Einrichtungen, die mit der Waffen-, Alkohol- und Tabakindustrie verbunden sind, werden nicht angenommen und an die Spender zurückgegeben.

Einzelne Spender bestätigen, dass sie nicht in der Waffen-, Alkohol- oder Tabakindustrie beschäftigt sind oder signifikante finanzielle Verbindungen (über CHF 5.000) zu ihr haben.

Wie kann man von Europa aus spenden, mit dem Netzwerk Transnational Giving Europe?

Es besteht eine Partnerschaft mit dem [TGE-Netzwerk](#), bitte besuchen Sie die Seite [COVID-19 Solidarity Response Fund](#).

Wie kann ich von Kanada aus spenden?

Es besteht eine Partnerschaft mit der [KBF Canada](#) Stiftung, bitte besuchen Sie die Seite [COVID-19 Solidarity Response Fund](#).

Bei Fragen und Informationen zum COVID-19 Solidarity Response Fund laden wir Sie ein, die [Seite des Fonds](#) zu besuchen oder sich direkt an die WHO Support Foundation zu wenden: covid19fund@who.foundation.

