



SWISS PHILANTHROPY

Foundation

Création et administration de fonds philanthropiques

Comment donner depuis ou par la Suisse ?

La Fondation de soutien à l'OMS est désormais le partenaire principal de collecte de dons pour le Covid-19 Solidarity Response Fund, néanmoins Swiss Philanthropy Foundation reste habilitée à recevoir des dons. Si vous souhaitez faire un don via Swiss Philanthropy Foundation, vous avez la possibilité d'effectuer un virement bancaire en utilisant les coordonnées bancaires suivantes :

Pour les dons en Francs Suisses (CHF) :

Titulaire du compte : Swiss Philanthropy Foundation, Place de Cornavin 2, CH-1201 Geneva

Intitulé du compte : Covid-19 Fund

IBAN : CH56 0024 0240 9261 81ES B

Banque : UBS Suisse AG, rue des Noirettes 35, CH-1227 Carouge

Swift/BIC : UBSWCHZH80A

Pour les dons en Euros (EUR) :

Titulaire du compte : Swiss Philanthropy Foundation, Place de Cornavin 2, CH-1201 Geneva

Intitulé du compte : Covid-19 Fund

IBAN : CH44 0024 0240 9261 81EW L

Banque : UBS Suisse AG, rue des Noirettes 35, CH-1227 Carouge

Swift/BIC : UBSWCHZH80A

Pour les dons en Dollars américains (USD) :

Titulaire du compte : Swiss Philanthropy Foundation, Place de Cornavin 2, CH-1201 Geneva

Intitulé du compte : Covid-19 Fund

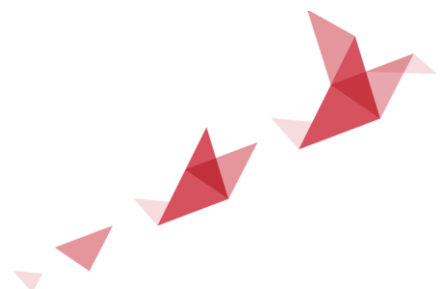
IBAN : CH33 0024 0240 9261 81EZ G

Banque : UBS Suisse AG, rue des Noirettes 35, CH-1227 Carouge

Swift/BIC : UBSWCHZH80A

Swiss Philanthropy Foundation est une entité suisse exonérée d'impôt et les dons peuvent être déductibles dans les limites prévues par la loi suisse pour les résidents suisses.

Afin de couvrir ses charges administratives, Swiss Philanthropy Foundation déduit une contribution dégressive sur les dons reçus cumulés : 4% jusqu'à CHF 5 millions, puis 2% jusqu'à CHF 10 millions, puis 1% au-delà.





SWISS PHILANTHROPY

Foundation

Création et administration de fonds philanthropiques

Restrictions

Les donations provenant de gouvernements et de leurs organes, ainsi que les donations d'entités ayant une affiliation avec les industries de l'armement, de l'alcool et du tabac ne seront pas acceptées et seront retournées aux donateurs.

Les donateurs individuels confirmeront qu'ils ne sont pas employés ou qu'ils n'ont pas de lien financier significatif (excédant CHF 5'000.-) dans les industries de l'armement, de l'alcool ou du tabac.

Comment donner depuis l'Europe, avec le réseau Transnational Giving Europe ?

Un partenariat existe avec le [réseau TGE](#), nous vous prions de vous rendre sur la page du [Covid-19 Solidarity Response Fund](#).

Comment donner depuis le Canada ?

Un partenariat existe avec la Fondation [KBF Canada](#), nous vous prions de vous rendre sur la page du [Covid-19 Solidarity Response Fund](#). Pour toute question et information sur le COVID-19 Solidarity Response Fund, nous vous invitons à visiter la [page du Fonds](#), ou à contacter directement la Fondation de soutien de l'OMS à l'adresse : covid19fund@who.foundation.

