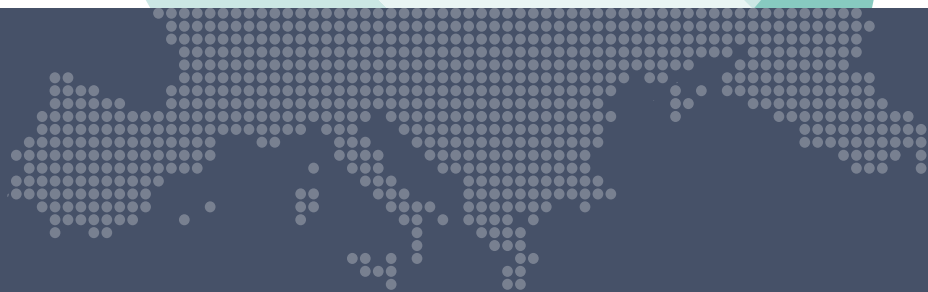


# GUIDE PRATIQUE DES DONATIONS TRANSFRONTALIÈRES



## POUR UNE PHILANTHROPIE FACILITÉE ET SANS FRONTIÈRES EN EUROPE

### Avant-propos

---

Chère Madame, Cher Monsieur,

Né il y a presque vingt ans, le réseau Transnational Giving Europe (TGE) a été fondé avec la mission de rendre la philanthropie transfrontalière toujours plus accessible. Actif aujourd'hui dans 20 pays à travers l'Europe, dont la Suisse par le biais de Swiss Philanthropy Foundation, le réseau, composé de fondations et d'associations de référence, facilite chaque année environ 5 000 donations représentant plus de 10 millions d'euros.

Fière de présider le réseau Transnational Giving Europe en 2018, Swiss Philanthropy Foundation a souhaité, le temps d'une soirée, mettre en lumière l'âme de la Suisse vue depuis Genève, en conviant l'ensemble de ses partenaires européens. Un événement qui permettra également aux donateurs et dirigeants d'institutions d'intérêt public de mesurer la valeur de la philanthropie européenne. Existe-t-il un meilleur endroit, en effet, pour parler de philanthropie sans frontières, que cette ville au cœur de la gouvernance mondiale, attachée à un esprit et une culture tournés vers l'autre et l'extérieur, empreinte d'éthique et de savoir-faire ?

Notre position de fondation abritante de référence en Suisse, renforcée par notre adhésion au réseau transfrontalier européen, nous offre chaque jour l'opportunité de rencontrer des donateurs, particuliers suisses ou expatriés, entrepreneurs et institutions, tous engagés. L'esprit cosmopolite qui anime Genève, siège de la fondation, nous montre combien chacun souhaite garder un lien empreint de générosité avec son pays d'origine ou partager avec d'autres la chance qu'il y a connue un jour.

Nous espérons que cette soirée, ainsi que les réponses concrètes apportées par cette publication, vous serviront dans vos projets philanthropiques et vous transmettront l'envie de donner à l'échelle européenne.

Nous tenons également à remercier nos partenaires pour leurs soutien et collaboration dans la réalisation de cet événement auquel nous souhaitons la plus grande réussite !

**Etienne Eichenberger**  
Président



**Sabrina Grassi**  
Directrice des Opérations



## PHILANTHROPIE TRANSFRONTALIÈRE

Comprendre le réseau des donations transfrontalières européennes

Le réseau **Transnational Giving Europe (TGE)** relie les plus importantes fondations et associations européennes, telles que la Fondation de France, la Fondation Roi Baudouin pour la Belgique ou la Fondation de Luxembourg. Depuis sa création, le réseau a pour objectifs de faciliter le déploiement de la philanthropie européenne transfrontalière et de promouvoir son développement dans un environnement institutionnel et juridique européen acquis à la libre circulation des biens et services.

Créé en 1998, le réseau TGE œuvre en effet en faveur tant des donateurs -privés ou institutionnels- que des organisations bénéficiaires reconnues d'utilité publique. Il comprend à l'heure actuelle **20 Etats membres** : l'Allemagne, la Belgique, la Bulgarie, la Croatie, l'Espagne, l'Estonie, la France, la Grèce, la Hongrie, l'Irlande, l'Italie, le Luxembourg, les Pays-Bas, la Pologne, le Portugal, la Roumanie, la Slovaquie, la Slovénie, la Suisse et le Royaume-Uni.

Le réseau TGE permet ainsi aux donateurs résidant dans un des pays participants d'effectuer des donations en faveur d'organisations à but non lucratif basées dans les autres pays membres, tout en bénéficiant directement des avantages fiscaux prévus par la législation de leur pays de résidence, et ce dans un cadre sûr et professionnel de due diligence.

Soucieuse d'inscrire son action dans un cadre européen dynamique et de rendre la philanthropie plus accessible, Swiss Philanthropy Foundation est l'unique partenaire du réseau TGE pour la Suisse depuis 2008.



[www.transnationalgiving.eu](http://www.transnationalgiving.eu)

## TRANSNATIONAL GIVING EUROPE

Chiffres clés en 2020



8'974 donateurs ont apporté leur soutien à 436 organisations bénéficiaires pour un montant total de €28 millions



### LA SUISSE

€2.6 millions donnés en Europe vers 85 organisations bénéficiaires

€14.3 millions reçus par 46 organisations bénéficiaires suisses



**€125.6 MILLIONS**

Le montant total de dons transférés de 2007 à 2020 au sein des Etats membres

Mise à jour : août 2021

## JE VEUX DONNER EN EUROPE DEPUIS LA SUISSE

### Mode d'emploi

Vous êtes un donateur résidant en Suisse et vous souhaitez faire un don en Europe.

1



Contactez Swiss Philanthropy Foundation, unique représentant du réseau TGE en Suisse et renseignez le nom de l'organisation d'utilité publique que vous souhaitez soutenir, le montant et la monnaie de votre don, ainsi que vos coordonnées personnelles.

2



Swiss Philanthropy Foundation s'assure que vous remplissez les conditions et vérifie l'éligibilité ainsi que l'adhésion de l'organisation bénéficiaire, en coordination avec le partenaire du réseau TGE du pays récipiendaire.

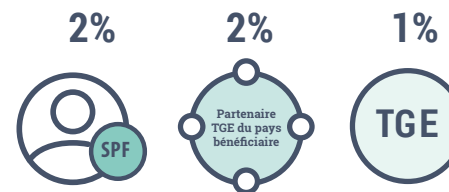
3



Une fois cette analyse terminée, et si tout est en ordre, Swiss Philanthropy Foundation vous transmet les instructions pour effectuer votre don par versement bancaire ou en ligne. Avec redirection sur le site de dons en ligne TGE.

**Note :** pour certaines organisations bénéficiaires, vous pouvez également réaliser vos **dons en ligne**, sur la plateforme TGE dédiée. Pour en savoir plus, nous vous invitons à contacter notre équipe.

4



Une contribution de 5% est déduite sur chaque donation reçue, permettant au réseau de fonctionner et de poursuivre sa mission de promotion de la philanthropie en Europe.

5



Chaque fin de trimestre, Swiss Philanthropy Foundation transfère les dons aux organisations bénéficiaires.

6



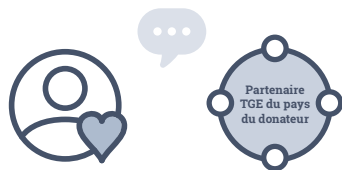
Vous recevrez votre attestation de don de la part de Swiss Philanthropy Foundation au début de l'année suivant celle de la donation.

## JE VEUX RECEVOIR UN DON EN SUISSE DEPUIS L'EUROPE

### Mode d'emploi

**Vous êtes une organisation d'utilité publique basée en Suisse et souhaitez recevoir des dons depuis l'Europe.**

1



Si vous avez un donateur résidant dans un autre pays membre du réseau TGE, alors il doit contacter le représentant TGE local qui initiera la procédure et en informera Swiss Philanthropy Foundation.

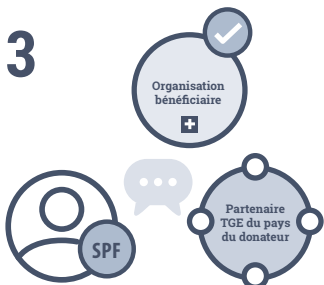
2



Swiss Philanthropy Foundation sera alors en contact avec vous, afin de constituer votre dossier de candidature permettant votre adhésion, composé des documents suivants :

- « Grant Eligibility Application Form » (« GEAF ») à compléter en anglais
- Statuts traduits en anglais
- Preuve d'organisme à but non lucratif (par exemple, extrait du registre du commerce)
- Preuve d'exonération fiscale (si disponible)
- Dernier rapport financier (si disponible : audité)
- Dernier rapport d'activité
- La liste des membres de l'organe dirigeant
- Justificatif bancaire

3



Ces documents sont ensuite examinés par Swiss Philanthropy Foundation et le partenaire TGE du pays de résidence du donateur pour s'assurer que votre organisation remplisse les conditions d'éligibilité. Si la candidature est validée, vous devenez membre du réseau TGE. L'adhésion se renouvelle tous les 3 ans.

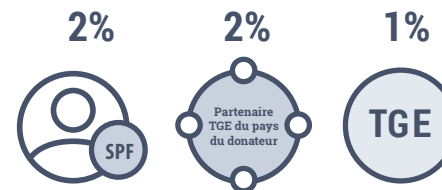
4



Le partenaire TGE du pays de résidence du donateur transmet alors à ce dernier les instructions pour effectuer son don. Dans un délai qui varie selon les pays, le partenaire TGE en question transfère le montant reçu directement à votre organisation, après déduction des frais de gestion du réseau.

*Note : pour certaines organisations bénéficiaires, vous pouvez également réaliser vos dons en ligne, sur la plateforme TGE dédiée. Pour en savoir plus, nous vous invitons à contacter notre équipe.*

5



L'adhésion au réseau est sans frais pour votre organisation mais une contribution de 5% est déduite sur chaque donation reçue, permettant au réseau de fonctionner et de poursuivre sa mission de promotion de la philanthropie en Europe.

6



Le partenaire TGE du pays de résidence du donateur adresse une attestation de donation à celui-ci selon les règles en vigueur dans son pays.

## PHILANTHROPIE TRANSFRONTALIÈRE

### Les questions à se poser en termes de fiscalité

La fiscalité d'une donation peut toucher tant le donateur que le bénéficiaire. Concernant le donateur, il faut s'interroger sur le prélèvement éventuel de droits de donation, ainsi que sur la possible déductibilité (totale ou partielle) du don, de son revenu imposable. Pour le bénéficiaire, il convient également d'examiner si des droits de donation sont dus, et de voir s'il bénéficie d'un régime fiscal spécial d'exonération (but d'utilité publique).

#### Une donation par un résident suisse peut-elle être exonérée des droits de donation ?

En règle générale, l'impôt sur les donations est prélevé par les cantons sur tout transfert gratuit de propriété (avec intention de donner), à condition que le donateur soit domicilié dans le canton en question. Il existe des exonérations en cas de transfert à certaines entités suisses, notamment celles poursuivant un but d'utilité publique, telle que Swiss Philanthropy Foundation.

#### Une donation par un résident suisse peut-elle être déductible de l'impôt ?

Toute personne physique ou morale, résidente suisse, peut faire valoir, à titre de déduction sur le revenu, respectivement sur le bénéfice, les donations en faveur de certaines entités suisses, dont celles poursuivant des buts d'utilité publique. La déduction varie selon le canton de résidence ; toutefois et dans la majorité des cas, elle est limitée à 20% du revenu, respectivement du bénéfice net du contribuable.

#### Une entité suisse reconnue d'utilité publique peut-elle être exonérée d'impôt (en Suisse) ?

Oui, si le bénéfice de l'entité est affecté exclusivement, irrévocablement et de façon effective à un but d'utilité publique, c'est-à-dire se manifestant par une activité d'intérêt général, pour un cercle ouvert de bénéficiaires et de manière désintéressée. L'exonération s'étend notamment à l'impôt sur le bénéfice et aux droits de donation.

Le rôle de Swiss Philanthropy Foundation n'est pas de fournir conseil ou garantie en matière fiscale, mais de permettre aux philanthropes de mettre en œuvre durablement leurs engagements. Pour toute question d'ordre fiscal, la consultation d'un spécialiste ou des autorités fiscales est recommandée.

## COORDONNÉES DES REPRÉSENTANTS DU RÉSEAU

### Transnational Giving Europe

<b>Allemagne</b> Maecenata Stiftung	+49 30 283 87 909	tge@maecenata.eu
<b>Belgique</b> Fondation Roi Baudouin	+32 2 549 02 31	tge@kbs-frb.be
<b>Bulgarie</b> Bcause	+35 92 981 19 01	tge@bcause.bg
<b>Croatie</b> European Foundation for Philanthropy and Society Development	+38 51 645 89 49	tge@europskazaklada-filantropija.hr
<b>Espagne</b> Fundación Empresa y Sociedad	+34 650 10 80 75	tge@empresaysociedad.org
<b>Estonie</b> Open Estonia Foundation	+372 6 155 700	jete@oef.org.ee
<b>France</b> Fondation de France	+33 14 421 87 60	tge@fdf.org
<b>Grèce</b> HIGGS	+30 211 4116300	info@higgs3.org
<b>Hongrie</b> Carpathian Foundation	+36 36 51 67 50	tge@cfoundation.org
<b>Irlande</b> Community Foundation for Ireland	+353 1 874 7354	info@transnationalgiving.eu
<b>Italie</b> Fondazione Donor Italia	+39 02 8062920	tge@fondazionedonoritalia.org
<b>Luxembourg</b> Fondation de Luxembourg	+352 2 74 74 81	tge@fdlux.lu
<b>Pays-Bas</b> Prins Bernhard Cultuurfonds	+31 20 520 61 30	tge@cultuurfonds.nl
<b>Pologne</b> The Academy for the Development of Philanthropy in Poland	+48 22 622 01 22	k.petryka@filantropia.org.pl
<b>Portugal</b> Fundação Oriente	+35 12 135 85 200	administracao@foriente.pt
<b>Roumanie</b> Odorheiu Secuiesc Community Foundation	+40 74 165 57 73	szka@szka.org
<b>Royaume-Uni</b> Charities Aid Foundation	+44 30 001 23 380	tge@cafonline.org
<b>Slovaquie</b> Carpathian Foundation Slovakia	+42 15 562 21 152	info@karpatskanadacia.sk
<b>Slovénie</b> Skupnost Privatnih Zavodov	+38 64 234 48 04	info@skup.si
<b>Suisse</b> Swiss Philanthropy Foundation	+41 22 732 55 54	tge@swissphilanthropy.ch



Swiss Philanthropy Foundation est une fondation abritante indépendante, d'utilité publique, créée en 2006. Notre mission est d'encourager la philanthropie par la création et l'administration de fonds philanthropiques. Nous offrons à celles et ceux qui le souhaitent un accès facilité à la philanthropie avec une structure légère, flexible et économique, permettant ainsi de simplifier leurs démarches et d'augmenter l'impact de leurs dons.

---

**Editeur**

Swiss Philanthropy Foundation  
Place de Cornavin 2, Case Postale 2097, CH - 1211 Genève 1  
www.swissphilanthropy.ch  
tge@swissphilanthropy.ch

**Rédaction**

Swiss Philanthropy Foundation  
Me Jean-Frédéric Maraia, Schellenberg Wittmer

**Graphisme**

Melissa Luchetti

**Impression**

Coprint, Genève

---

Edition originale: octobre 2018; mise à jour: août 2021 © Swiss Philanthropy Foundation



UNE INITIATIVE DE



SWISS PHILANTHROPY  
Foundation

Création et administration de fonds philanthropiques

EN COLLABORATION AVEC



AVEC LE SOUTIEN DE



REPUBLIQUE  
ET CANTON  
DE GENÈVE

POF FUNDING LTD

LE TEMPS



fondation **sesam**

