

Soutenir ensemble les projets à impact de demain

Les fonds thématiques abrités
chez Swiss Philanthropy Foundation



SWISS PHILANTHROPY
Foundation

Création et administration de fonds philanthropiques

Qu'est-ce qu'un fonds thématique ?

Soutenez des projets en toute confiance et de manière stratégique à travers nos fonds thématiques

Dans le cadre de sa mission de promotion de la philanthropie, Swiss Philanthropy Foundation abrite des fonds thématiques depuis sa création. Ces fonds sont actuellement au nombre de 4: Education et Emploi, Impact social, Santé et, dès 2024, Empreinte (environnement, protection animale et durabilité).

Ces fonds thématiques permettent à plusieurs donatrices et donateurs de cofinancer des projets rigoureusement sélectionnés, planifiés et suivis par les experts en philanthropie WISE Philanthropy Advisors. Grâce à cette expertise professionnelle, les fonds thématiques permettent d'assurer un impact maximal pour les bénéficiaires. La mutualisation des ressources financières par le cofinancement permet aux donatrices et donateurs de maximiser la portée de leurs donations.

Pourquoi s'engager dans un fonds thématique ?

Vous êtes soucieuse ou soucieux de l'impact potentiel de votre don et ne souhaitez pas agir seul ?

En vous engageant sur une période de trois ans, vous pouvez suivre aux côtés de pairs philanthropes un projet à fort impact depuis sa conception jusqu'à son évaluation. Et cela, quel que soit votre profil :

- ▶ Vous démarrez en philanthropie et souhaitez d'abord vous familiariser aux côtés d'experts et d'autres philanthropes au financement de projets de terrain, parfois avant de vous engager plus substantiellement ou de mener vos propres initiatives ;
- ▶ Vous êtes déjà actif en philanthropie et souhaitez diversifier vos soutiens en explorant d'autres régions géographiques, types de bénéficiaires, ou approches de la philanthropie ;
- ▶ Vous souhaitez maximiser l'impact de vos dons en cofinçant des projets avec d'autres philanthropes.

Cofinancer l'un de nos fonds thématiques vous offre les avantages suivants :

- ▶ Déployez votre philanthropie en toute confiance en soutenant un projet axé sur les besoins concrets de communautés locales ;
- ▶ Rencontrez des pairs animés par les mêmes thématiques, apprenez et suivez ensemble le déroulement d'un projet philanthropique de A à Z ;
- ▶ Accédez à des rapports approfondis sur les projets, offrant une vision claire et chiffrée de l'impact sur une période de trois ans :
 - ▶ Deux rapports par année, narratifs et financiers, sur l'évolution du projet ;
 - ▶ Sur demande, contact direct par visioconférence avec l'organisation porteuse du projet ;
- ▶ Mutualisez les coûts administratifs et d'expertise pour accroître l'impact de votre action philanthropique ;
- ▶ Bénéficiez de la structure et de la gouvernance de Swiss Philanthropy Foundation, une fondation abritante d'utilité publique reconnue en Suisse et dans le monde.

Les fonds thématiques, une vue d'ensemble

Total 2012 – 2023



17

Donatrices et donateurs
ayant cofinancé



28

Organisations
soutenues



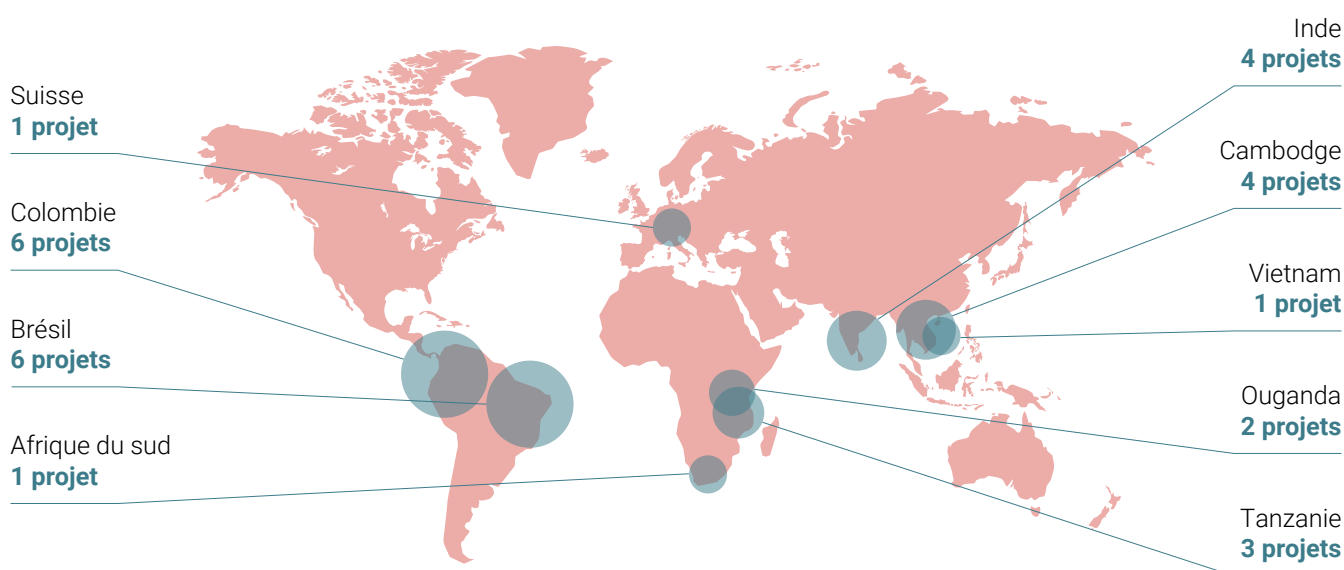
9.3

Millions CHF versés,
dont 2.5 millions CHF
cofinancés



138'000

Bénéficiaires
atteints



Des projets rigoureusement sélectionnés

Swiss Philanthropy Foundation mandate WISE Philanthropy Advisors, conseillers et spécialistes en philanthropie à fort impact, pour l'identification la planification et le suivi des projets soutenus par nos fonds thématiques.

WISE effectue une recherche et une sélection rigoureuses d'organisations locales à fort potentiel. Cette démarche vise à concevoir des projets qui tiennent compte des besoins spécifiques des communautés locales. En outre, WISE accompagne ces organisations dans la mise en place de méthodes d'évaluation de leur impact et dans la répliquabilité des projets.

Les projets, d'une durée de 3 à 5 ans, sont dotés d'un budget minimal de CHF 300'000*. Cette temporalité et ce financement permettent la mise en œuvre de projets avec un soutien et un suivi pluriannuel, renforçant ainsi la solidité et l'impact des organisations sur la durée.



* A ce budget s'ajoutent les frais d'expertise de WISE et la contribution aux charges administratives de Swiss Philanthropy Foundation

Découvrez nos 4 fonds thématiques

Exemples de projets financés par les fonds thématiques

Fonds Education et Emploi

Soutient des projets de formation et d'éducation, visant notamment l'intégration de personnes vulnérables sur le marché du travail.

Fonds Impact Social

Soutient des projets dans divers domaines transversaux, notamment concernant la réduction de la pauvreté et des inégalités, ou promouvant la mobilité sociale de personnes défavorisées ou l'autonomisation des femmes.

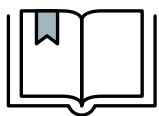
Fonds Santé

Soutient des projets dans le domaine de la santé, notamment l'accès à la santé physique et mentale pour tous, ainsi que la recherche médicale.

Fonds Empreinte

Soutient des projets dans l'environnement, la biodiversité, la protection animale et la durabilité.

1 Fonds Education et emploi



Organisation soutenue

Association 1951 (2019 – 2022)

Pays

Suisse

Objectif du projet

Intégration durable des réfugiés en Suisse

Résultats

- ▶ 144 réfugiés ont un accès durable à l'emploi en Suisse à la suite de ce projet
- ▶ L'Association 1951 est devenue un nouvel acteur de l'insertion dans le Canton de Vaud

2 Fonds Impact social



Organisation soutenue

Fundacion SoyDoy (2017 – 2020)

Pays

Colombie

Objectif du projet

Soutien nutritionnel et éducatif aux enfants défavorisés en Colombie

Résultats

- ▶ 243 jeunes par jours ont eu accès à des repas équilibrés et à un soutien scolaire au centre SoyDoy et à l'école Aurora
- ▶ 6 formations sur les bonnes pratiques nutritionnelles ont été données aux parents
- ▶ 32 mères de famille ont créé une micro-entreprise et ont augmenté leur revenu moyen (entre 12 et 53 USD/mois)

3 Fonds Santé

**Organisation soutenue**

Nurture Africa (2018 – 2021)

Pays

Ouganda

Objectif du projet

Amélioration de la santé sexuelle et reproductive et de la santé maternelle et infantile

Résultats

- ▶ 4'635 femmes ont reçu des soins prénataux dans 3 centres de santé
- ▶ 19'418 femmes et enfants ont été testés pour le VIH
- ▶ 6'406 nouveau nés ont été vaccinés à la suite de ce projet

4 Fonds Empreinte

**Organisation soutenue**

ProSpecieRara (dès mi-2024)

Pays

Suisse

Objectif du projet

Sauvegarder et préserver la diversité des animaux d'élevage

Résultats attendus

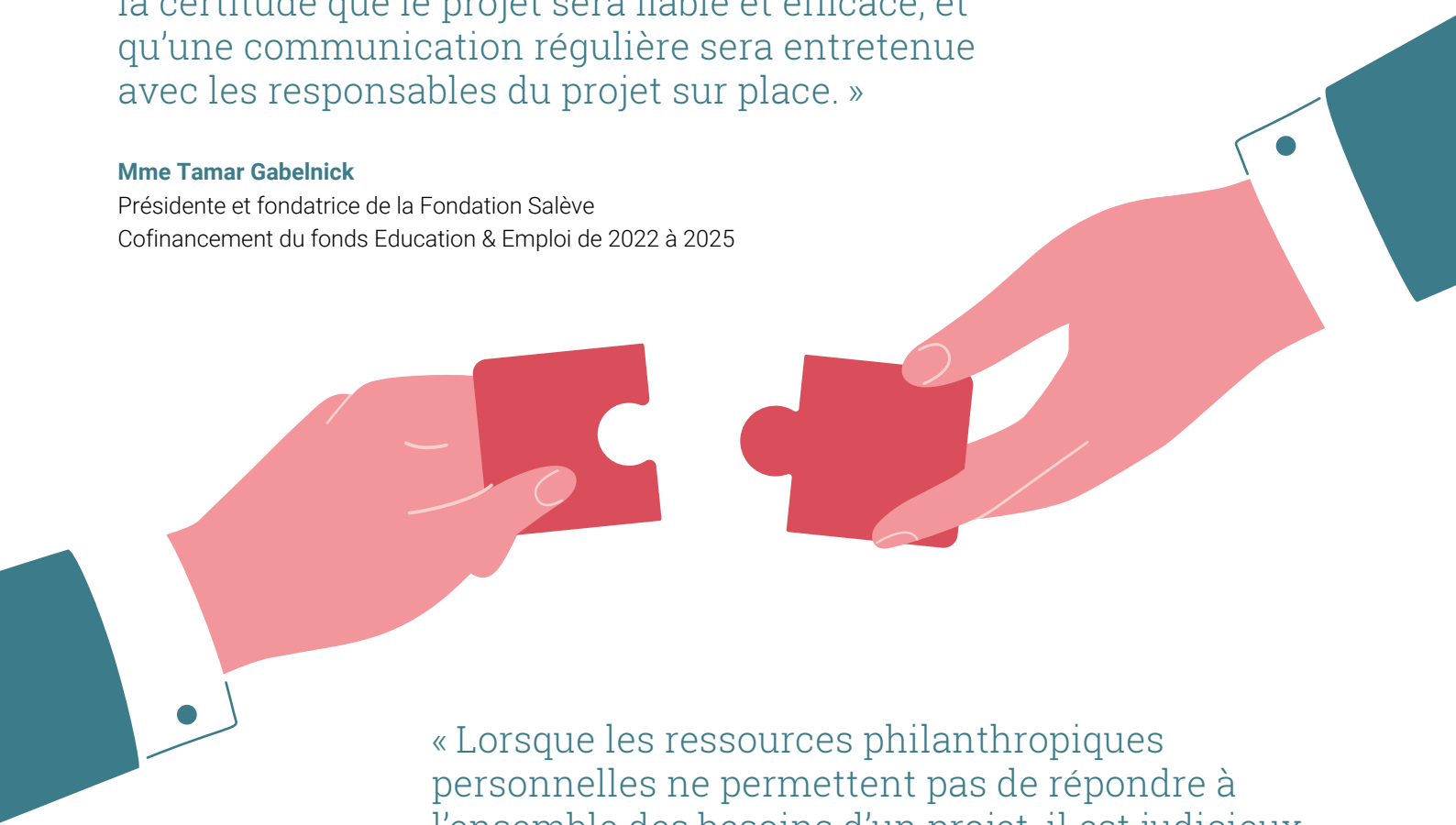
- ▶ Augmentation des poules pondeuses issues des lignées rares
- ▶ Augmentation des animaux rares placés dans les élevages grâce à l'amélioration d'une plateforme nationale
- ▶ Sensibilisation des agriculteurs et du grand public sur les défis des races menacées



« Nous avons eu la chance de pouvoir collaborer avec Swiss Philanthropy Foundation et WISE dans le cadre d'un projet cofinancé pour l'éducation des filles en Tanzanie. Le système de cofinancement permet aux plus petites fondations comme la nôtre de se mettre en commun avec d'autres donateurs pour financer un projet qui atteindra ainsi une taille suffisante pour avoir un impact significatif. Grâce à l'expertise de terrain de WISE, nous pouvons avoir la certitude que le projet sera fiable et efficace, et qu'une communication régulière sera entretenue avec les responsables du projet sur place. »

Mme Tamar Gabelnick

Présidente et fondatrice de la Fondation Salève
Cofinancement du fonds Education & Emploi de 2022 à 2025

An illustration showing two hands, one from the left and one from the right, holding red puzzle pieces. The hands are rendered in a light pinkish-red color with simple line art for fingers. The puzzle pieces are a vibrant red. The hands are positioned as if they are about to fit the pieces together. The background is white, and the hands appear to be emerging from dark teal sleeves.

« Lorsque les ressources philanthropiques personnelles ne permettent pas de répondre à l'ensemble des besoins d'un projet, il est judicieux d'unir ses forces à celles de donateurs partageant les mêmes aspirations. Grâce à la solution des fonds thématiques, nous nous sommes sentis directement impliqués dans le projet et son résultat. C'est beaucoup plus gratifiant que de simplement faire un chèque à une grande organisation et de se demander comment les fonds pourraient être utilisés. »

Donateur d'un Fonds thématique

Cofinancement de 2022 à 2025

Comment participer au financement d'un fonds thématique ?

Vous pouvez participer au financement d'un projet des fonds thématiques à partir d'une contribution individuelle de CHF 100'000. Ce montant représente la donation directement attribuée à l'organisation bénéficiaire.

À cette contribution s'ajoutent les frais d'expertise de WISE Philanthropy Advisors et la contribution aux charges administratives de Swiss Philanthropy Foundation, qui sont mutualisés entre tous les philanthropes participant au cofinancement. Il s'agit de l'un des avantages à s'engager collectivement.

Une lettre d'engagement entre vous et Swiss Philanthropy Foundation formalise votre cofinancement, que vous verserez sur un compte bancaire dédié au projet.

Le cofinancement d'un projet au sein de l'un de nos fonds thématiques est une expérience philanthropique stratégique, calculée et mesurée. Nous nous réjouissons de nous engager avec des philanthropes qui valorisent l'expertise de Swiss Philanthropy Foundation et de WISE Philanthropy Advisors dans leurs domaines.

Swiss Philanthropy Foundation, une fondation abritante de référence en Suisse

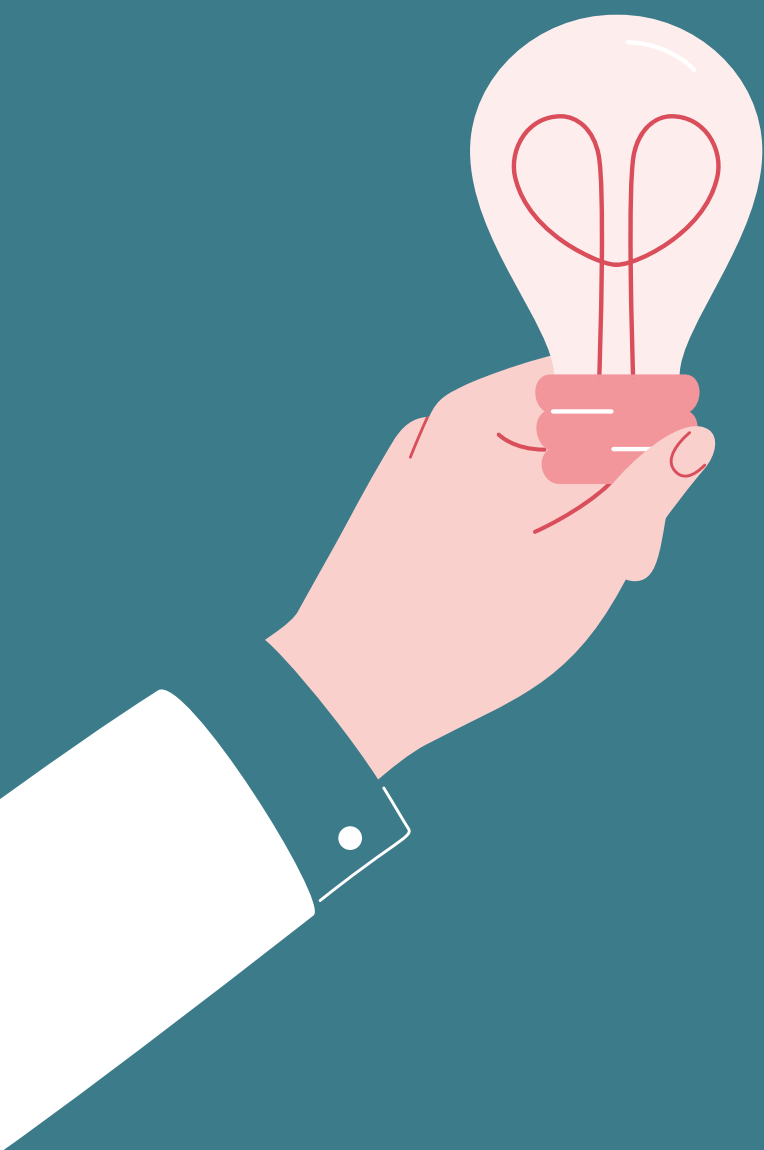
Fondée en 2006 à Genève, Swiss Philanthropy Foundation est une fondation abritante indépendante d'utilité publique. Elle accompagne et encourage une philanthropie exigeante et engagée auprès de donatrices et donateurs privés et institutionnels.

Notre mission est de faciliter les initiatives philanthropiques en Suisse, en Europe et dans le monde par la création de fonds abrités pour des particuliers seuls, en couple ou en famille, ainsi que pour d'autres fondations. Il s'agit d'une alternative simple, flexible et économique à la fondation classique. Nous hébergeons également des initiatives collaboratives entre fondations ou des cercles de mécènes.

Nos valeurs sont l'indépendance, l'intégrité, l'innovation, la simplicité et la diversité. Nous les appliquons dans notre travail au quotidien lors de l'accompagnement des initiatives philanthropiques de donatrices et donateurs.

Depuis notre création, nous avons créé et hébergé plus de 90 fonds abrités représentant un total de donations reçues de plus de CHF 390 millions. Chaque année, nous distribuons en moyenne CHF 30 millions, à destination de plus de 500 organisations. Les comités de pilotage de nos fonds abrités sont composés de plus de 130 donatrices et donateurs et leur entourage.

Au cœur d'un écosystème de partenaires à l'échelle suisse et internationale, Swiss Philanthropy Foundation suit avec diligence les évolutions de la société et du cadre réglementaire. La Fondation est notamment membre des réseaux SwissFoundations, proFonds, Swiss Sustainable Finance, Sustainable Finance Geneva, Transnational Giving Europe et Philea.



Des questions ? Un projet ?

contact@swissphilanthropy.ch
T +41 (0)22 732 55 54

Swiss Philanthropy Foundation
Place de Cornavin 2 – case postale 2097
CH – 1211 Genève 1
swissphilanthropy.ch/thematique